

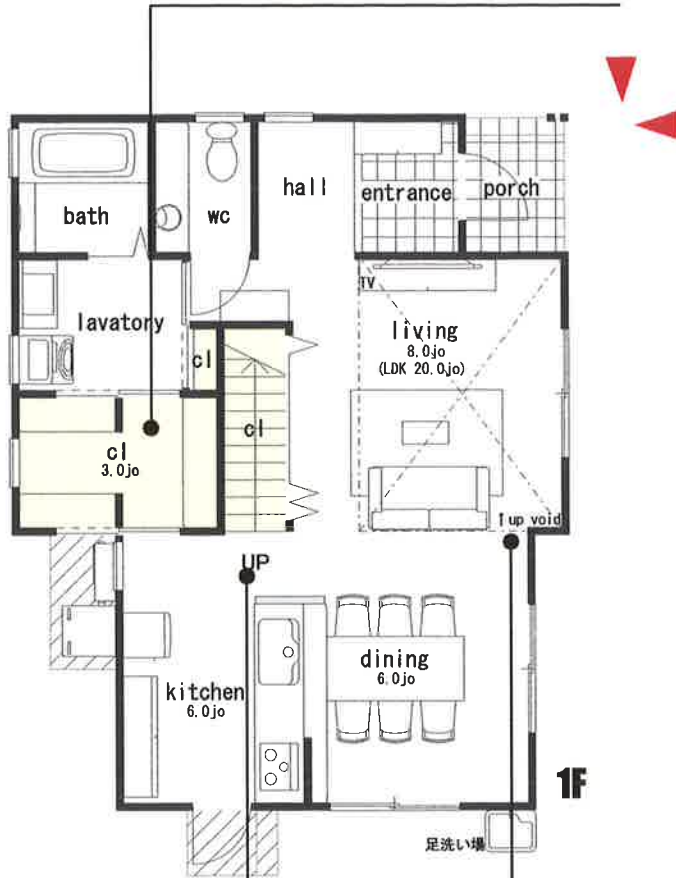
# House Plan

ハウプラン

[平面 floor plan] A4 : 1/100 A2 : 1/50

北・東玄関 3080

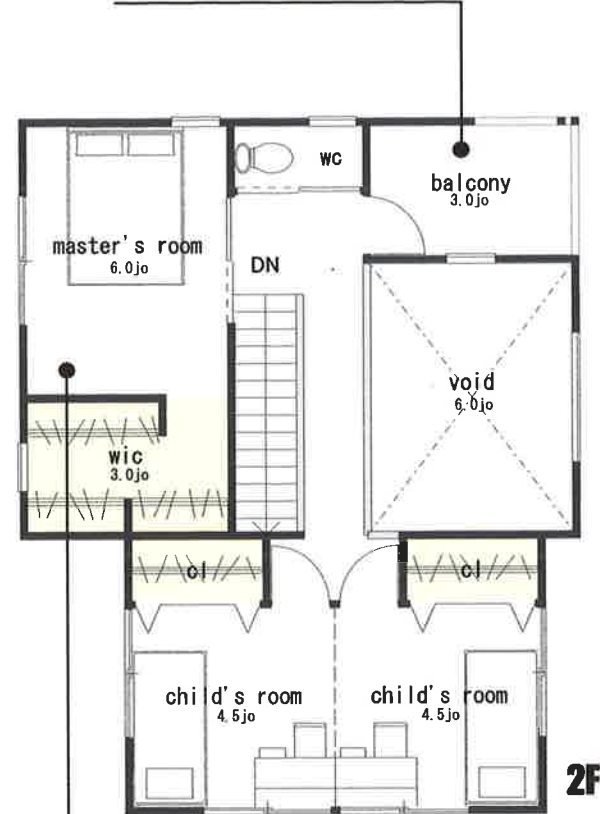
動線上にある収納スペース。  
たっぷり入るので収納しやすく、  
また、毎日通る場所なので、いつも片付いた状態に。  
「どこに行ったか分からない〜!」  
ってことを見事解消。



2階への階段は、キッチン一角に設置。  
お子さんが思春期になっても個室へ入る前に顔を見られ、  
コミュニケーションもとれそうです。

上部の吹抜け窓からは晴れ渡った青空、  
掃き出し窓からも緑が見え、  
四季を感じられるリビング空間に。  
自然と家族が集まる場所になりそうですね。

バルコニーには屋根があるので、  
外出中の突然の雨でも濡れずに安心。  
家に帰って帰らなくていいので、  
ゆとりある生活ができます。



北側に位置する主寝室。  
一日を通して穏やかな光に包まれます。  
また、2ヶ所の開口から風が抜け、暑い夏も快適に過ごせそう。

## DATA

910モジュール

延床面積	101.84㎡(30.80T)	施工延床面積	119.21㎡(36.06T)
1階	57.13㎡(17.28T)	ポーチ	2.48㎡( 0.75T)
2階	44.71㎡(13.52T)	バルコニー	4.96㎡( 1.50T)
		吹抜け	9.93㎡( 3.00T)